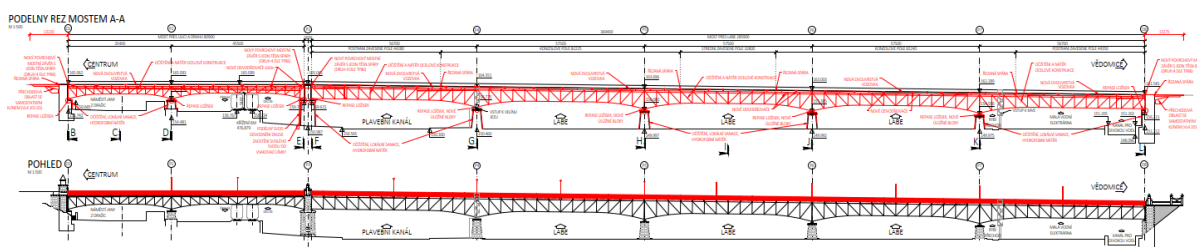


Komunikace II/240 - rekonstrukce mostního objektu 240 - 031, 031A v Roudnici nad Labem

POSTUP PRACÍ



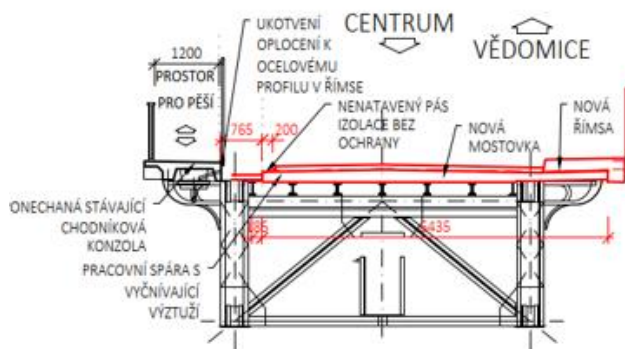
Od 21.2.2025 budou v prostoru dráhy pod druhým mostním polem zahájeny práce na zřízení nulového pole a posunu návěstidel ve vlakovém nádraží

Od 28.2.2025 ve 23:30h bude postaveno DIO a uzavřen most. Informační značky budou rozmístěny cca týden před uzavírkou.

Během následujícího týdne bude proveden koridor pro pěší (v prostoru levé římsy mostu), bude provedeno odstranění mostního vybavení, veřejného osvětlení a odstranění vrstev vozovky.

Následně bude zahájena práce na demolici mostovky. Zahájeny budou od třetího pole směrem k obci Vědomice. První a druhé pole bude odbouráno během traťových výluk. V první etapě bude odbourána pravá římsa a vozovkové část mostovky. Předpokládáme že odstranění mostovky bude trvat cca 1,5 měsíce. V místě prvního pole budou práce prováděny s ohledem na bezpečnost provozu pod mostem.

I. POLOVINA VÝSTAVBY KORIDOR PRO PĚŠÍ



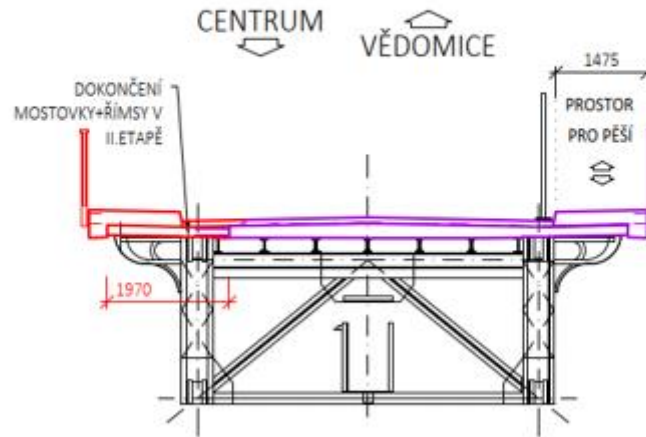
Současně s bouráním mostovky bude probíhat stavba lešení ze kterého bude prováděno tryskání, oprava a nátěr ocelové konstrukce mostu. Montáž lešení bude zahájena od pole č.7 směrem k městu Roudnice. Kompletní oprava OK jednoho pole bude probíhat cca 5 týdnů.

V první polovině dubna bude provedeno vyzvednutí prvních dvou polí mostu cca o 80cm. Během zvedání mostu bude z bezpečnostního důvodu znemožněn průchod koridorem. Předpoklad délky zvednutí mostu je cca 3 -5 dní

Po odbourání mostovky budou zahájeny práce na betonáži nové mostovky. Práce budou probíhat jak ze strany od Vědomic, tak ze strany města Roudnice. Betonáže budou probíhat v celcích délky cca 30 metrů. Předpokládaná délka jednoho betonážního celku bude 12 – 14 dní. Předpoklad dokončení první etapy je v září 2025.

Následně bude přesunut koridor pro pěší na nově vybudovanou mostovku a podobným postupem bude odbourána a následně vybetonována levá část mostovky a levá římsa.

II. POLOVINA VÝSTAVBY



Po dokončení římsy bude provedeno mostní vybavení (VO, zábradlí, odvodnění, mostní závěry...). Práce budou pokračovat provedením mostní izolace a provedením vozovkových vrstev.

Práce na předpolích mostu a práce na pilířích (jak nad hladinou, tak pod ní) budou probíhat s ohledem na vhodné klimatické podmínky bez vlivu na konečný termín dokončení prací.

Přesný postup prací bude vyhodnocován a upřesňován v rámci kontrolních dní, které budou svolávány investorem každých 14 dní.